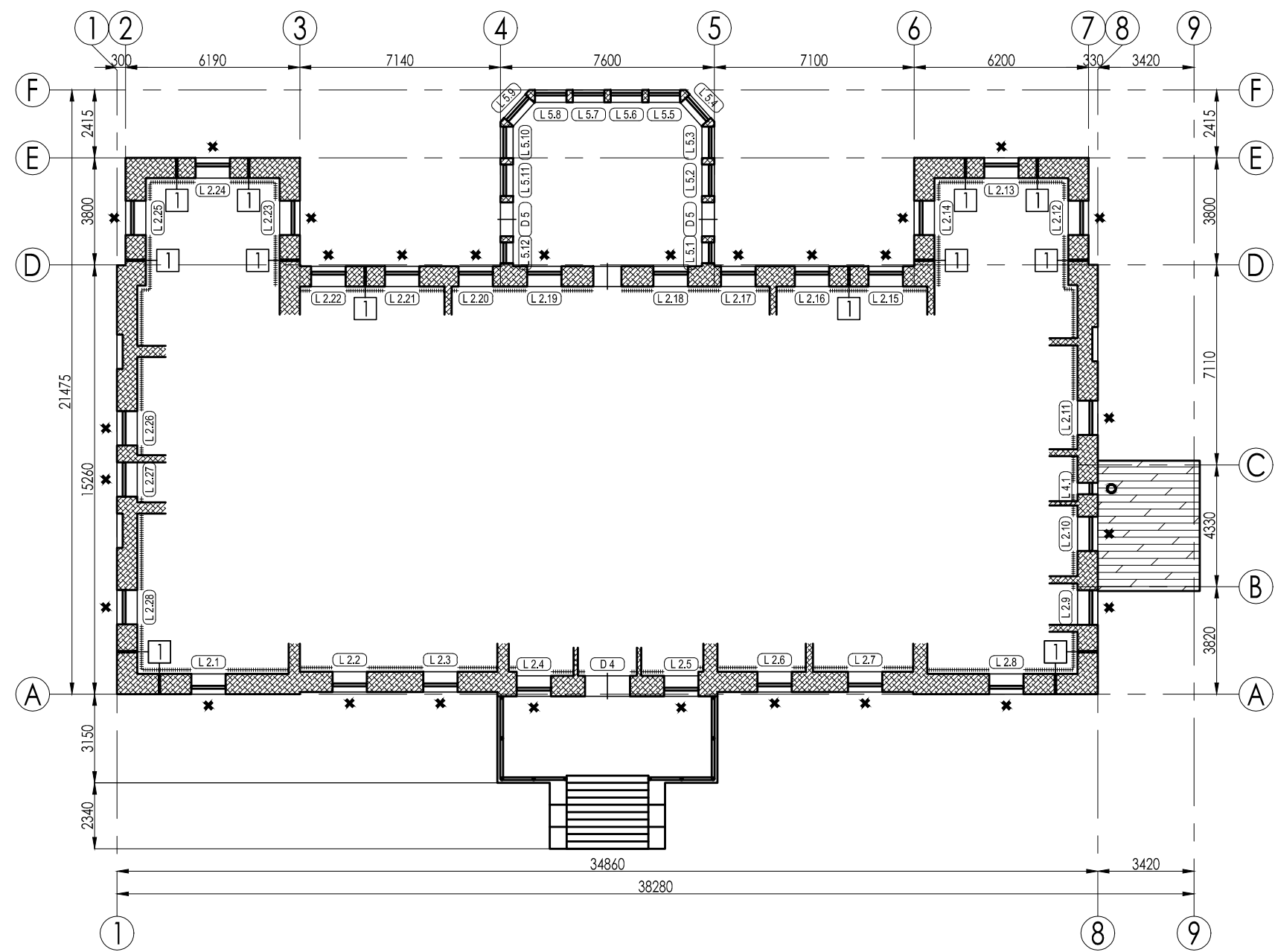
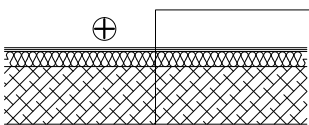


1.stāva ārējo sienu shēma; M 1:200



Sienu tipi; M 1:50

Tips 1 - Ēkas siena



Apdare
Ģipškartona plāksne 2X12,5mm
Tvaika izolācija
Cinkota tērauda karkass
Siltumizolācija 150mm
Esošā siena konstrukcija

Lietotie apzīmējumi.

1 - Sienu tipu marķējums

D 1 - Durvju marķējums

L 1.1 - Logu marķējums

----- - Siltumizolācija ar apdari


○ - Esošā koka loga remonts. Loga stiklojumu pārklāt ar selektīvo parklājumu $U \leq 1.3 \text{ W/m}^2\text{k}$

✱ - Esošais koka logs nomaināms uz koka logu ar vēsturiski oriģinālu dalījumu

----- - Esošās sienas

PIEZĪMES:

- Visi izmēri milimetros,
- Logu specifikāciju skatīt lapā AR-04 un AR-07.

SIA "NAMŠ III", būvprojektu vadība un organizācija; Stabu iela 6-7, Rīga, LV-1010; tālr. (371)7279465 fakss (371)7844464						
Būvprojekta vadītājs Ē.Cērpiņš	Pasūtītājs Jelgavas novada pašvaldība	Adrese Vilces pagasts, Jelgavas novads.		 Arhīva Nr. 002.10.00.AR-02.0		
Arhitektūras daļas vadītājs Ē.Cērpiņš	Pasūt. Nr. 002/10 objekts Nr.15	Objekts Vilces pamatskolas vienkāršotā renovācija.	Stadija VRP			
Izstrādāja A.Builis	Datums 20.04.2010.	1.stāva ārējo sienu shēma. Sienu tipi.		Mērogs 1:200/1:50	Lapa AR-02	Lapas Nr.